

## Estructura Fija BRAUX<sup>®</sup>

BRAUX<sup>®</sup> **diseña a medida** y **fabrica** estructuras fijas para soporte de módulos fotovoltaicos en función de las necesidades de cada cliente y proyecto en particular, utilizando la normativa local de cada país. Las estructuras fijas ofrecen gran **versatilidad** en configuración de strings, **adaptabilidad** según las características del terreno y **máximo aprovechamiento de superficie**, diseñadas para alcanzar una alta **eficiencia** y **rentabilidad** de cada proyecto.

BRAUX<sup>®</sup> cuenta con una trayectoria de más de **14 años de experiencia** en el sector fotovoltaico, alcanzando **1,6 GW** de potencia instalada a nivel mundial y garantizando máxima **calidad** en todos sus equipos.



### Mínimo Mantenimiento



- Mínimo mantenimiento debido a la robustez y sencillez del sistema
- Resistente a ambientes hostiles

### Menor Coste De Fabricación Y Montaje



- Simplicidad de montaje
- Reducido número de componentes
- Sin soldadura en campo

### Adaptación Al Terreno

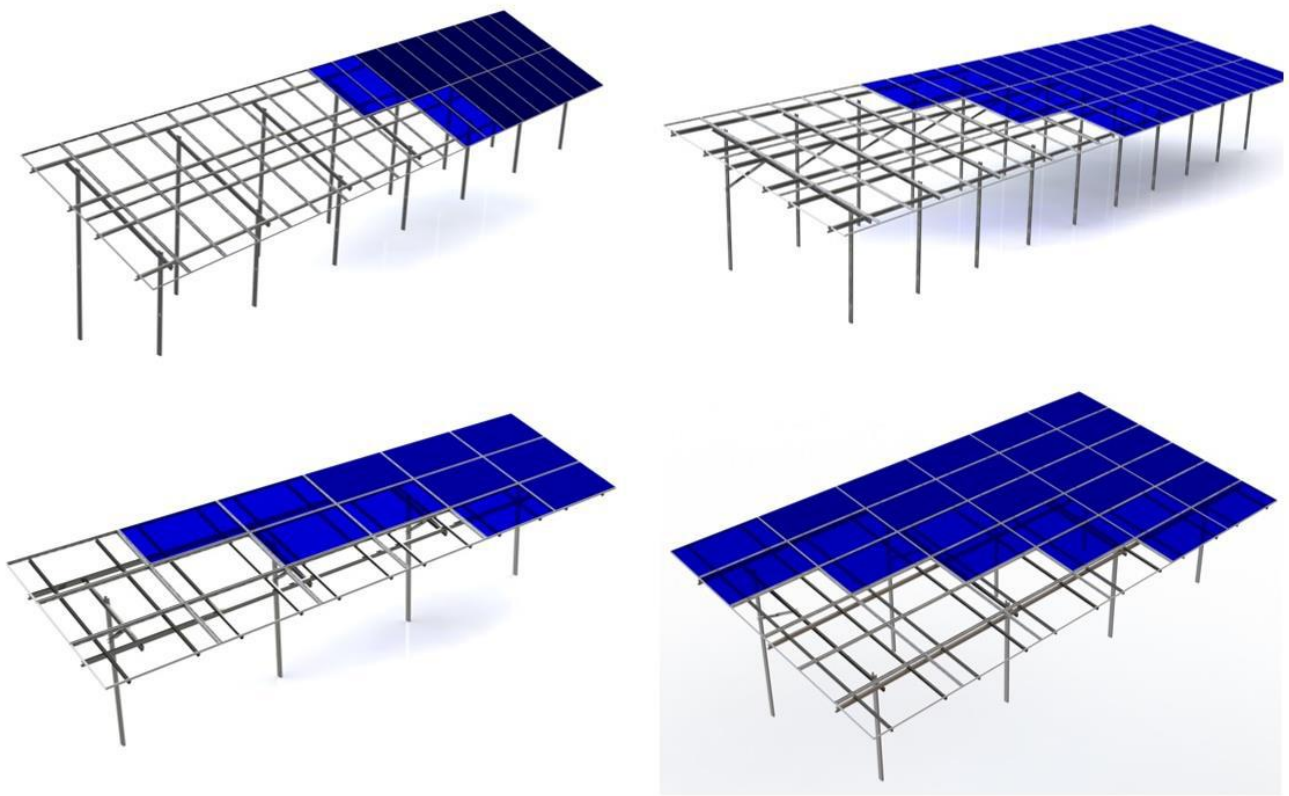


- Absorción de altas pendientes
- Reducción en obra civil
- Aprovechamiento superficial máximo
- Flexibilidad en la implantación

### Certificaciones



- ISO 9001 Sistemas Gestión de Calidad
- ISO 14001 Sistemas Gestión Ambiental
- UNE EN 1090 Marcado CE Estructuras Metálicas
- Equipos bancables, DUE DILIGENCE BANCABILITY



### **Características generales**

Ángulo de inclinación	Desde 5° hasta 40° (Adaptable a cada proyecto)
Pendientes terreno	E-O <15° (Posibilidad de pendientes mayores bajo estudio)
Materiales	Acero galvanizado EN ISO 1461, acero magnelis o similar
Dimensión de mesa	Adaptable según proyecto
Distancia panel al suelo	Adaptable según solicitud
Cimentación	Según necesidades del proyecto: Hincado directo / perforado + hincado / micropilotes / zapatas
Módulos fotovoltaicos	Compatible con todo tipo de módulos: 60/72células / marco / dual glass / bifacial / ...
Resistencia al viento	Hasta 150km/hora ( Posibilidad de velocidades mayores bajo estudio)

### **Garantía**

Estructura	10 años (Extensible)
Defectos de fabricación	2 años (Extensible)

### **Configuraciones**

Disposición horizontal	3H, 4H, 5H, 6H
Disposición vertical	2V, 3V
Disposición de patas	MONOPOSTE / BIPOSTE